



## CATÁLOGO ADYUVANTES

 Rizobacter



# Adyuvantes Rizobacter

En la preparación de los caldos de pulverización se debe considerar, no sólo la correcta elección de los fitosanitarios para resolver los problemas de malezas, enfermedades o insectos que existan en los lotes de producción, sino también seleccionar adecuadamente el o los adyuvantes a incorporar con el propósito de optimizar las aplicaciones.

Los adyuvantes que componen el Kit de Pulverización Rizospray han sido pensados y desarrollados como herramientas, que al actuar sobre las propiedades físicas y químicas de los caldos de pulverización, permiten el logro de una más eficiente performance de los productos a ser aplicados.



# RIZOSPRAY **Integrum**\*



Powered by  
POWERBLOX™ ADJ  
A Dow Technology



Libre de Nonil Fenol

## Aplicaciones sin cortes de fase desde la primera hasta la última gota.

Esta innovadora tecnología surge a partir de un co-desarrollo mediante la ingeniería química de Dow Chemical, combinado con el desarrollo de campo y conocimiento técnico de Rizobacter.

Rizospray Integrum es el único adyuvante del mercado originado para potenciar al máximo el desempeño de los fitosanitarios y mezclas complejas.

Su exclusiva formulación es un sistema de 6 moléculas surfactantes con esteres metílicos de ácidos grasos de origen vegetal (MSO), resultando en una solución innovadora con excelentes atributos antievaporantes, penetrantes y translocantes.

Debido a que la formulación se presenta como una microemulsión (emulsión termodinámicamente estable) se destaca su capacidad de mantener estables las mezclas de tanque complejas que se utilizan en la actualidad.



## Ventajas

- Forma una microemulsión: mezcla termodinámicamente estable.
- Reduce la evaporación: por contener aceite metilado en su composición.
- Maximiza el tándem penetración translocación.
- Posee una potente silicona antiespuma.

## Dosis recomendada

- 100 a 200 mL/ ha para aplicaciones junto a graminicidas.

## Modo de Presentación

- 4 bidones de 5 L c/u

Rizospray Integrum es formulado con tecnología Power Blox de Dow Chemical



Powered by  
POWERBLOX™ ADJ  
A Dow Technology



# **RIZOSPRAY** **Extremo**



Es un adyuvante antievaporante, penetrante y súper humectante de última generación que potencia la acción de los productos a aplicar.

Su exclusiva formulación incluye organosiliconas y esteres metílicos de ácidos grasos de origen vegetal (MSO).

Esta combinación produce una sinergia entre sus componentes otorgando mayor protección de las gotas frente a la baja humedad relativa ambiente, máxima penetración cuticular y excelente capacidad de esparcimiento de las gotas sobre el blanco.

Está recomendado para fortalecer la aplicación de herbicidas de contacto, insecticidas y fungicidas foliares.

## Ventajas

- Es antievaporante: protege a las gotas desde que salen de las pastillas del pulverizador hasta llegar al blanco.
- Posee alto poder de mojado y mayor superficie de cobertura.
- Asegura máxima penetración cuticular: el aceite vegetal modificado disuelve la pared y la organosilicona brinda una gran afinidad de las gotas con la cera cuticular.
- Baja dosis de uso: mayor practicidad en almacenamiento y logística.
- Excelente capacidad de emulsión en agua.
- No produce efecto lupa.

## Presentación

- Botella de 1 y 5 L

## Beneficios

- Homogeneiza el tamaño de las gotas y aumenta la superficie de contacto, haciendo eficientes las aplicaciones con bajo caudal.
- Disminuye el riesgo de lavado por lluvia.
- Aumenta la eficiencia del control de malezas estresadas o difíciles.
- Permite trabajar con baja humedad relativa, incrementando la autonomía de trabajo.

## Dosis recomendada

- 200 mL/ ha hasta 200 L de caldo / ha.
- Para caldos mayores a 200 L/ha: 0,1%

# **RIZOSPRAY** **Extremo** **Mineral**



Rizospray Extremo mineral en una fórmula especial a base de aceite mineral y organosiliconas específicas. Es una tecnología desarrollada por Rizobacter y Momentive Performance Materials. Especialmente diseñada para ser usada con herbicidas para el control de malezas en barbecho químico previo a la emergencia del cultivo.

## Dosis recomendada

- 200 mL/ ha hasta 200 L de caldo / ha. 0,1% más de 200 L de caldo / ha en cultivos extensivos.

## Presentación

- Botella de 1 y 5 L

# Silwet

BY MOMENTIVE

Es el mejor socio para las aplicaciones agrícolas que demandan máximo aprovechamiento y eficacia, recomendado con el uso de insecticidas, fungicidas, herbicidas, fertilizantes y fitoreguladores. Puede ser utilizado en hortalizas, cereales, frutales y otros cultivos. Por ser un adyuvante 100% organosiliconado (trisiloxanos), posee una altísima capacidad para disminuir la tensión superficial de los líquidos aplicados, permitiendo mayor absorción por parte de la planta.

## Ventajas

**ALTO PODER DE MOJADO Y COBERTURA:** es un gran reductor de la Tensión superficial, característica que garantiza aumentar el efecto súper humectante de cada gota pulverizada.

**100 % ORGANOSILICONADO:** presenta particularidades benéficas con el medio ambiente, formulado 100% con silicona. Es el tensoactivo organosiliconado más concentrado del mercado.

**TAMAÑO DE GOTA HOMOGÉNEA:** homogeneiza el tamaño de las gotas y aumenta la superficie de contacto, haciendo eficientes las aplicaciones con bajo caudal.

## Dosis recomendada

- 25-50 mL/100 L pulverización extensiva terrestre. 50-100 mL/100 L pulverización aérea y terrestre de bajo volumen (BV y UBV).
- 0,01 a 0,025 V/V para aplicaciones en cultivos intensivos y perennes

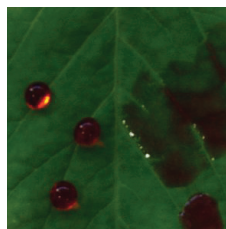
## Modo de presentación

- 10 botellas de 1 L c/u



## 1 minuto desde su aplicación

sólo  
agua



agua +  
Silwet

(\*) Silwet es una marca registrada de Momentive Performance Materials.

- Disminuye el riesgo de lavado por lluvia y aumenta la eficiencia de las aplicaciones en malezas estresadas.
- Libre de nonilfenol.

## Regulador de pH (buffer incorporado) y secuestrante de cationes.

La mayor parte de las aplicaciones agrícolas utilizan agua como vehículo de los productos fitosanitarios. Por lo tanto, la calidad del agua empleada para este fin incide enormemente en la eficacia de las aplicaciones.

La dureza del agua, el pH de la solución y la presencia de minerales y arcillas disueltos, son los aspectos más importantes en la determinación de la calidad del agua.

RIZOSPRAY CORRECTOR SECUESTRANTE es un corrector de pH con poder buffer y el más eficaz secuestrante de cationes (Ca, Mg, Fe, Al), que mejora la calidad del agua a emplear en las pulverizaciones agrícolas. De esta manera, logramos que los productos fitosanitarios expresen su máximo potencial.

### Ventajas

- Soluciona problemas ocasionados por la dureza del agua generando quelatos estables.
- Tiene un excelente poder buffer que mejora las condiciones de aplicación de numerosos productos fitosanitarios.
- Ayuda a combatir malezas que presentan materia orgánica o Ca en superficie.

PRODUCTO	Poder de secuestro (ppm CaCO <sub>3</sub> ) / 100cc de producto
RS CORRECTOR SECUESTRANTE	800 ppm
Ácido fosfórico	350 ppm
Sulfato de amonio líquido al 40 %	37,5 ppm
Ácido Propiónico + Lecitina + AGE	10 ppm
Nonil Fenol al 15% "Todo en uno"	7,5ppm

### Importante

- Mantener el sistema de agitación o el retorno del equipo pulverizador continuamente en funcionamiento para lograr una adecuada mezcla de los productos a pulverizar.
- Respetar la secuencia de agregado de los productos.
- Tener en cuenta que las dosis varían según la cantidad de agua, su dureza y su pH.

### Dosis recomendada

- Cada 200 ppm de CaCO<sub>3</sub>v en 100 litros de agua, 25 mL de corrector secuestrante

### Presentación

- 10 botellas de 1 L c/u

### Análisis de Agua para Aplicaciones Agrícolas



Conocer la calidad del agua es el primer paso para asegurar aplicaciones eficientes. Rizobacter le brinda un análisis de agua Gratuito, contacte a su distribuidor.





## Sin nonil fenol!

**Eco Rizospray** es un adyuvante que no incluye nonil fenol etoxilado en su formulación, componente prohibido por el Parlamento y el Concejo Europeo por generar disruptores endócrinos (sustancias que alteran al sistema hormonal y ocasionan daños sobre la salud humana).

## Alta biodegradabilidad

Con una biodegradabilidad total superior al 90% actúa mejorando la cobertura y adherencia de los agroquímicos sobre la superficie foliar incrementando la eficiencia de los productos a pulverizar.

## Principio activo

Alcohol graso monoramificado etoxilado: 48%.

## Dosis recomendada

- 50 mL/ha

## Presentación

- 10 botellas de 1 L c/u

## TECNOLOGÍA PARA LA AGRICULTURA DEL FUTURO.


# 90%

## DE BIODEGRADABILIDAD TOTAL.

## Características

- Es un agente tensioactivo y humectante.
- Tiene una alta concentración de su principio activo: alcohol graso monoramificado etoxilado (AGE), que lo diferencia del resto de los adyuvantes de su categoría.
- Reduce la tensión superficial de las gotas pulverizadas sobre la superficie foliar.
- Asegura una rápida distribución sobre la superficie de las hojas.
- Produce una cobertura uniforme sobre la superficie foliar.
- Mejora la dispersión y emulsión en tanque.



Características	Nonil fenol etoxilado	
Tensión superficial, 0.1% p/p en solución acuosa (mN. m <sup>-1</sup> )	30.6	27.0
Biodegradabilidad primaria (%)	97	98
Biodegradabilidad final (%)	40	> 90
Espuma, 0.1% p/v solución (%)	Inicial - 76 Final - 16	35 10



El nuevo limpiador Rizospray Cleaner Advance elimina de tu equipo pulverizador las moléculas más persistentes de los fitosanitarios; gracias a su triple actividad desincrustante, solubilizante e inactivante, garantiza un proceso de lavado profesional integral. El único limpiador de tanque preparado suspender y expulsar partículas de herbicidas de difícil remoción tales como Sulfentrazone, Flumioxazin, Atrazina, Sulfonilureas, y otras formulaciones de limpieza exigente.

## Ventajas

- Permite desincrustar, disgregar y suspender las partículas sólidas, típicas de las formulaciones de herbicidas mas desafiantes de la actualidad.
- Alcaliniza fuertemente; inactivando así moléculas tales como Glifosato, 2,4 D, Dicamba, Picloram, MSMA, insecticidas fosforados y otros.
- Emulsiona al agua de lavado a los restos de graminicidas, insecticidas, aceites agrícolas de mala calidad y otros fitosanitarios en base oleosa.

## Presentación

- Caja de 10 botellas de 1L c/u.

## Dosis recomendada

- 300 cc/100L de agua.



